


অধিদপ্তর/ দপ্তরের নাম:... বাংলাদেশ শিক্ষাতথ্য ও পরিসংখ্যান ব্যুরো (ব্যানবেইস)
মন্ত্রণালয়/বিভাগের নাম:... মাধ্যমিক ও উচ্চ শিক্ষা বিভাগ, শিক্ষা মন্ত্রণালয়

১। অফিস প্রোফাইল
ক) একনজরে অফিস

প্রতিষ্ঠানের নাম	বাংলা	বাংলাদেশ শিক্ষাতথ্য ও পরিসংখ্যান ব্যুরো (ব্যানবেইস)	
	ইংরেজি	Bangladesh Bureau of Educational Information and Statistics (BANBEIS)	
	সংক্ষিপ্ত	BANBEIS	
অফিস প্রধানের পদবি	মহাপরিচালক	নিয়ন্ত্রণকারী মন্ত্রণালয়/বিভাগ	মাধ্যমিক ও উচ্চ শিক্ষা বিভাগ, শিক্ষা মন্ত্রণালয়
অফিসের সংখ্যা	মোট...১২৬... বিভাগীয় অফিস...১... জেলা অফিস... উপজেলা অফিস ...১২৫.....		
জনবল	৬১০ (৬৭ জন নারী)		
অফিসের ঠিকানা	১ জহির রায়হান রোড (পলাশী-নীলক্ষেত), ঢাকা-১২০৫।		
যোগাযোগ (ই-মেইল, ফোন, ফ্যাক্স)	info@banbeis.gov.bd , dg@banbeis.gov.bd +88029665457, +880255152102		
ওয়েবসাইটের ঠিকানা	www.banbeis.gov.bd		
যাতায়াতের বর্ণনা (গুগল ম্যাপসহ)	১ জহির রায়হান রোড (পলাশী-নীলক্ষেত), ঢাকা-১২০৫ 		

খ) অফিসের ভিশন ও মিশন :

ভিশন : সমন্বিত শিক্ষাতথ্য ও পরিসংখ্যান বিনির্মাণ এবং আইসিটি প্রশিক্ষিত মানব সম্পদ।

মিশন: মানসম্পন্ন শিক্ষাতথ্য ও পরিসংখ্যান বিনির্মাণ, ডিজিটাল তথ্য ব্যবস্থাপনা, আইসিটি শিক্ষা প্রসার ঘটিয়ে জাতীয় উন্নয়নে তথ্য ও তথ্য নির্ভর পরিকল্পনা নিশ্চিত করা এবং মানব সম্পদ গড়ে তোলা।

গ) অফিসের পরিচিতি

বাংলাদেশ শিক্ষাতথ্য ও পরিসংখ্যান ব্যুরো (ব্যানবেইস) দেশের শিক্ষা ব্যবস্থাপনায় শিক্ষাতথ্য ও পরিসংখ্যান সংগ্রহ, সংরক্ষণ, বিতরণ ও প্রচারের একমাত্র সরকারি সংস্থা। ১৯৭৬-৭৭ অর্থ বৎসরে শিক্ষা মন্ত্রণালয়ের সংযুক্ত দপ্তর হিসাবে সংস্থাটি কাজ শুরু করে। পরবর্তীতে সংস্থাটি শিক্ষাক্ষেত্রে ধারাবাহিক উন্নয়নের সাথে সম্পৃক্ত হয়ে শিক্ষাতথ্য বিনির্মাণ ও সরবরাহ করে জাতীয় ও আন্তর্জাতিক সংস্থাসমূহের কাছে সমাদৃত হয়েছে। বর্তমানে প্রতিষ্ঠানটি শিক্ষাতথ্য ও পরিসংখ্যান কার্যক্রম ছাড়াও শিক্ষা সেক্টরে আই.সি.টি. প্রশিক্ষণ ও আই.সি.টি. শিক্ষার প্রসারে ব্যাপক ভূমিকা রাখছে।

স্বাধীনতার মহান স্থপতি জাতির পিতা বঙ্গবন্ধু শেখ মুজিবুর রহমান ঐর নির্দেশনায় গঠিত ড. মুহাম্মদ কুদরত-এ-খুদা শিক্ষা কমিশনের ১৯৭৪ সালে প্রণীত সুপারিশের প্রেক্ষিতে স্বাধীন বাংলাদেশে পৃথক একটি শিক্ষাতথ্য সংস্থা হিসেবে ১৯৭৭ সালে 'বাংলাদেশ শিক্ষাতথ্য ও পরিসংখ্যান ব্যুরো (ব্যানবেইস)' প্রতিষ্ঠা করা হয়।

১৩

২। সেবা প্রোফাইল

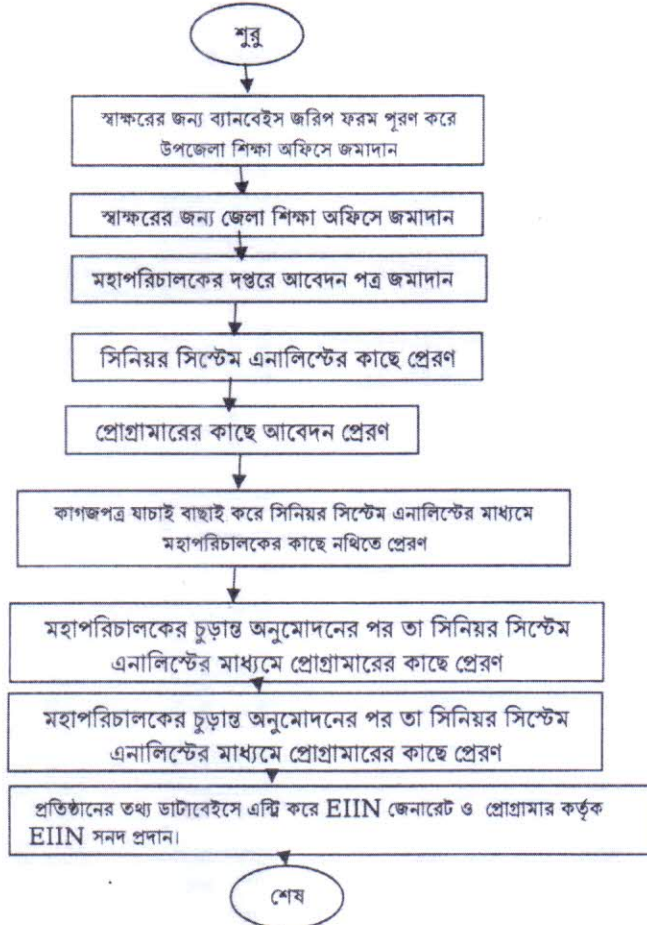
ক) সেবার নাম: শিক্ষা প্রতিষ্ঠানের Educational Institution Identification Number (EIIN) প্রদান

খ) সেবাটি সহজিকরণের যৌক্তিকতা:

নির্বাচিত সেবার প্রধান/উল্লেখযোগ্য সমস্যাসমূহ	সমস্যার মূল কারণ	সমস্যার কারণে ভোগান্তি
কাজিত সময়ের মধ্যে EIIN এর সনদ না পাওয়া এবং স্বশরীরে আসার কারণে যাতায়াত খরচ প্রয়োজন হয়	<ul style="list-style-type: none"> ব্যানবেইসের বার্ষিক শিক্ষা প্রতিষ্ঠান জরিপ ফরম পূরণ করে উপজেলা শিক্ষা অফিসারের নিকট স্বাক্ষরের জন্য যাওয়া। উপজেলা শিক্ষা অফিসারের স্বাক্ষরের পর জেলা শিক্ষা অফিসারের থেকে স্বাক্ষর নেওয়া ব্যানবেইসের মহাপরিচালকের দপ্তরে আবেদন পত্র জমা দান কাগজ পত্রের অপ্রয়োজনীয় ব্যবহার 	<ul style="list-style-type: none"> সময় বেশি লাগা বিভিন্ন অফিসে যাতায়াতের জন্য খরচ বৃদ্ধি পাওয়া

গ) উদ্ভাবনের পূর্বের অবস্থা (প্রেসেস ম্যাপসহ)

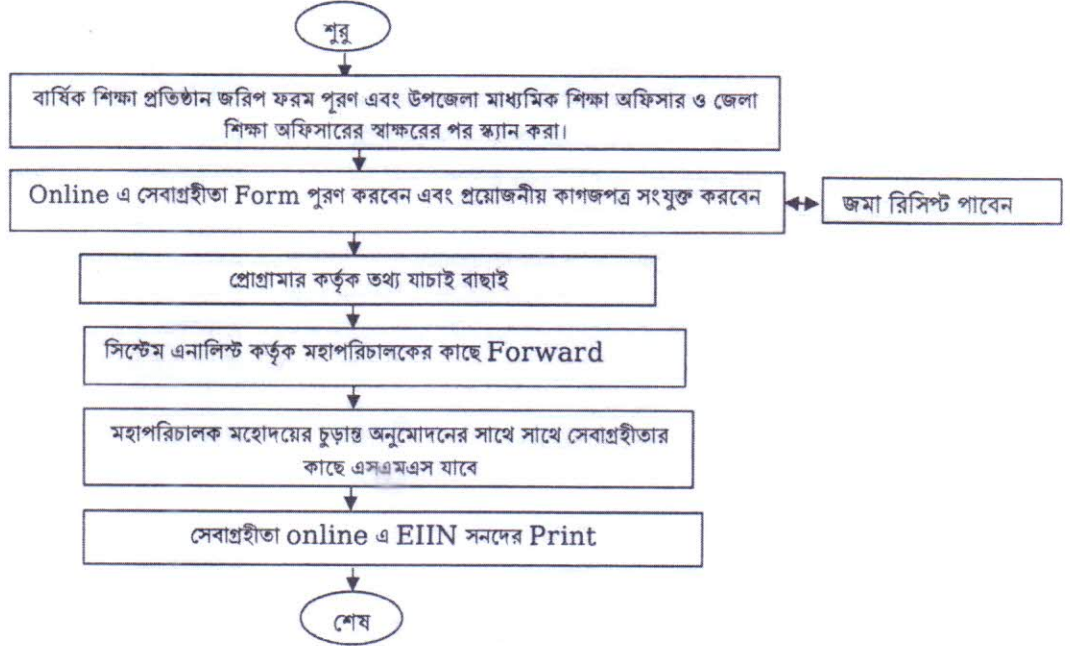
- ব্যানবেইসের জরীপ ফরমপূরণ করে প্রয়োজনীয় কাগজপত্র সংযোজন
- উপজেলা শিক্ষা অফিসার কর্তৃক তথ্য যাচাই বাছাই ও স্বাক্ষর গ্রহন
- জেলা শিক্ষা অফিসার কর্তৃক তথ্য যাচাই বাছাই ও স্বাক্ষর গ্রহন
- ব্যানবেইসের মহাপরিচালকের দপ্তরে আবেদন পত্র জমাদান
- মহাপরিচালকের দপ্তর থেকে আবেদন পত্র সিনিয়র সিস্টেম এনালিস্টের কাছে প্রেরণ
- সিনিয়র সিস্টেম এনালিস্টের কাছ থেকে প্রোগ্রামারের কাছে আবেদন প্রেরণ
- প্রোগ্রামার কাগজপত্র যাচাই বাছাই করে সিনিয়র সিস্টেম এনালিস্টের মাধ্যমে মহাপরিচালকের কাছে নথিতে প্রেরণ
- নথিতে মহাপরিচালকের চূড়ান্ত অনুমোদনের পর তা সিনিয়র সিস্টেম এনালিস্টের মাধ্যমে প্রোগ্রামারের কাছে প্রেরণ
- প্রতিষ্ঠানের তথ্য ডাটাবেইসে এন্ট্রি করে EIIN জেনারেট করা হয়
- সর্বশেষে প্রোগ্রামার কর্তৃক EIIN সনদ প্রদান।



১

ঘ) উদ্ভাবন পরবর্তী অবস্থা (প্রেসেস ম্যাপসহ)

- বার্ষিক শিক্ষা প্রতিষ্ঠান জরিপ ফরম পূরণ এবং উপজেলা মাধ্যমিক শিক্ষা অফিসার ও জেলা শিক্ষা অফিসারের স্বাক্ষরের পর স্ক্যান করা।
- Online এ সেবাগ্রহীতা Form পূরণ করবেন এবং প্রয়োজনীয় কাগজপত্র সংযুক্ত করবেন এবং জমা রিসিট পাবেন
- প্রোগ্রামার তথ্য যাচাই বাছাই করে সিনিয়র সিস্টেম এনালিস্টের Dashboard এ Forward করবেন।
- সিনিয়র সিস্টেম এনালিস্ট মহাপরিচালকের কাছে Forward করবেন।
- মহাপরিচালক মহোদয়ের চূড়ান্ত অনুমোদনের সাথে সাথে সেবাগ্রহীতার কাছে এসএমএস যাবে এবং এ সেবাগ্রহীতা online এ EIIN সনদের Print নিতে পারবে।



ঙ) সেবাটি সহজিকরণের পূর্বে ও পরের TCV এনালিসিস তথা (Time, Cost & Visit) এর তুলনা

	সহজিকরণের পূর্বের পদ্ধতি	সহজিকরণের পরের পদ্ধতি
সময় (দিন/ঘন্টা)	৭ দিন	১ -২ দিন
খরচ (নাগরিক ও অফিসের)	৪ হাজার টাকা (নাগরিক)	নাই
যাতায়াত	৩ বার	নাই
ধাপ	৯ টি	৬ টি
জনবল	৮ জন	৩ জন
দাখিলীয় কাগজপত্র	স্বীকৃতির কাগজ, বার্ষিক জরিপ ফরম, প্রতিষ্ঠানের ছবি (হার্ড কপি)	স্বীকৃতির কাগজ, বার্ষিক জরিপ ফরম, প্রতিষ্ঠানের ছবি (সফট কপি)

লেখচিত্র:

